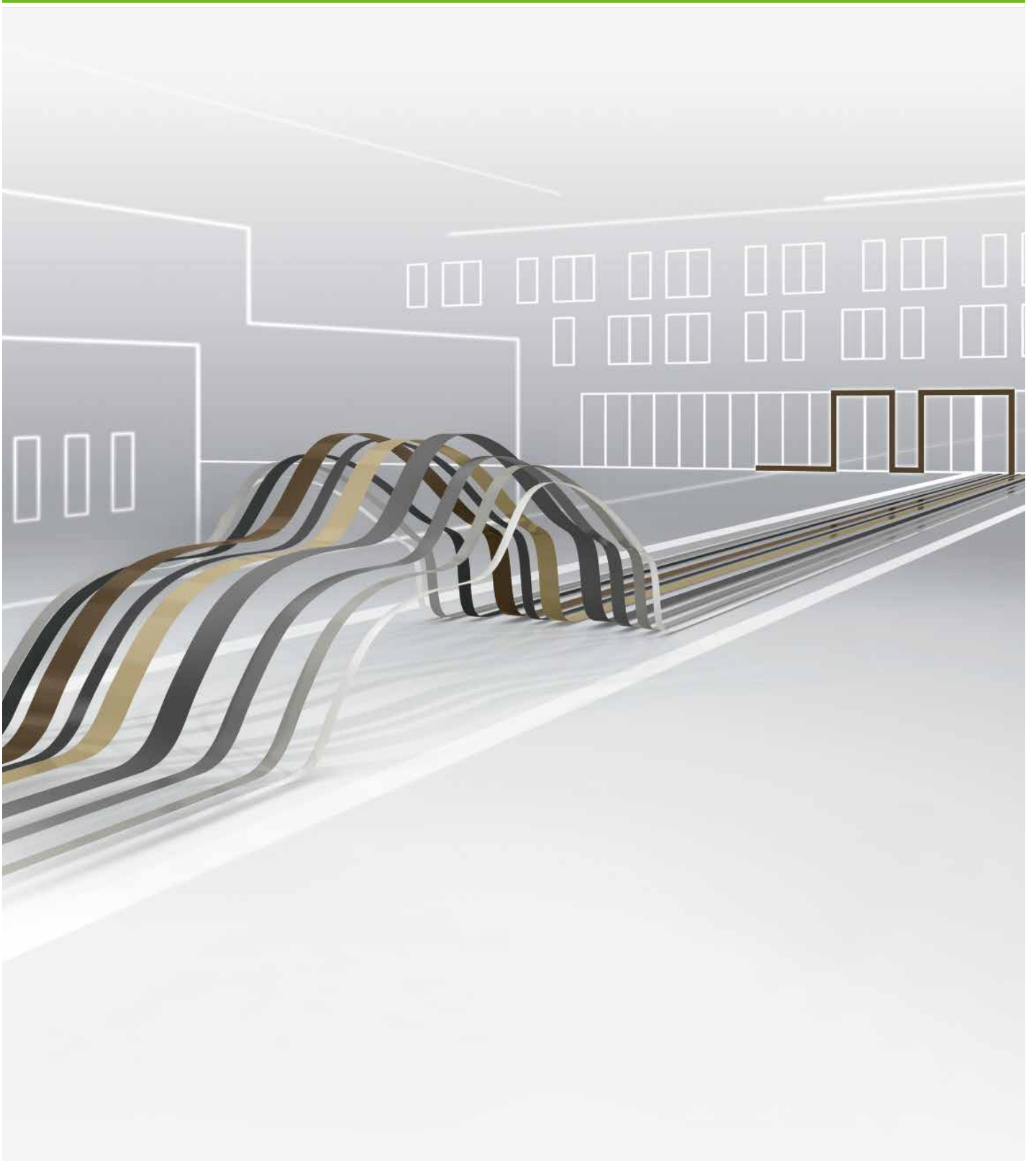


Schüco AutomotiveFinish

Brillantes Metallicdesign für Kunststoff-Fenster und -Türen



Brillante Gestaltungsmöglichkeiten mit exklusiven Metallicfarben



Mit Schüco AutomotiveFinish lassen sich neue gestalterische Impulse mit preislich attraktiver Leistung verbinden.



Kreative Möglichkeiten bei der außen- und innenseitigen Gestaltung mit Schüco AutomotiveFinish.



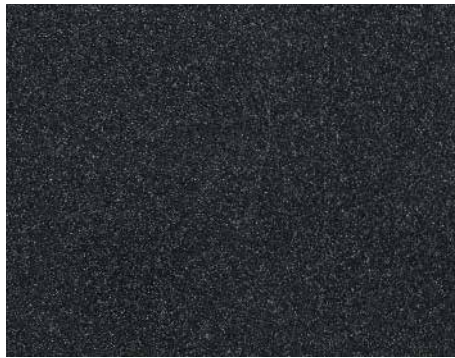
Ein völlig neues Farbgebungsverfahren für Kunststoff-Profile ist das Ergebnis von drei Jahren Entwicklungsarbeit zwischen Schüco und einem führenden Hersteller für Autolacke. Heraus kommen brillante Metalltöne und ein umweltfreundlicher, ressourcenschonender Herstellungsprozess, welcher von der Deutschen Bundesstiftung für Umwelt gefördert wurde.

Metallicoptik auf Kunststoff – die Kombination von einer brillanten Oberfläche mit den Verarbeitungsvorteilen des Werkstoffes Kunststoff. Schüco AutomotiveFinish eröffnet eine neue, erstklassige Gestaltungsvielfalt – innen wie außen. Die hochwertige Oberflächenbeschichtung weist eine hervorragende Farb- und Witterungsbeständigkeit auf, welche hohen technischen Anforderungen genügt. Das Besondere: Fenster, Türen und Zubehör lassen sich auch Ton-in-Ton ausführen. Das Sortiment beinhaltet 9 Metallicfarben für den Außen- und Innenbereich mit unterschiedlichem Glanzgrad und Strukturverlauf.

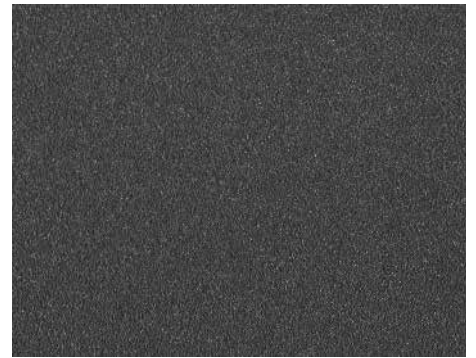
Farbpalette für den Außen- und Innenbereich



Metallic Black



Dark Grey



SAF-DB 703



SAF-DB 703 Line



SAF-RAL 9007



SAF-RAL 9006



Light Silver



SAF-RAL 140-M



Deep Bronze

Zwischen den gedruckten Farbmustern und den Originalfarben können technisch unvermeidliche Farbunterschiede bestehen.

Schüco AutomotiveFinish – Brillantes Metallicdesign für Kunststoff-Fenster und -Türen



Schüco AutomotiveFinish – von Ihrem Schüco Partner

Erwarten Sie das Beste von uns. In der Beratung, in der Planung und in der Ausführung. Wir helfen Ihnen gern, für Ihre Kunststoff-Elemente die passenden Farben auszuwählen und beraten Sie kompetent in allen Fragen ...

- der Oberflächen- und Farbauswahl,
- der Sicherheitsausstattung,
- der Wärmedämmung,
- des Zubehörs.

Besuchen Sie uns in unseren Ausstellungsräumen. Gerne zeigen wir Ihnen unsere Referenzobjekte und stellen Ihnen unsere Arbeit im Detail vor.

Schüco Polymer Technologies KG

www.schueco.de

Das Neueste in den sozialen Netzwerken unter: www.schueco.de/newsroom

Schüco – Systemlösungen für Fenster, Türen und Fassaden

Die Schüco Gruppe mit Hauptsitz in Bielefeld entwickelt und vertreibt Systemlösungen für Fenster, Türen und Fassaden. Mit weltweit über 4.900 Mitarbeitern arbeitet das Unternehmen daran, heute und in Zukunft Technologie- und Serviceführer der Branche zu sein. Neben innovativen Produkten für Wohn- und Arbeitsgebäude bietet der Gebäudehüllenspezialist Beratung und digitale Lösungen für alle Phasen eines Bauprojektes – von der initialen Idee über die Planung und Fertigung bis hin zur Montage. 12.000 Verarbeiter, Planer, Architekten und Investoren arbeiten weltweit mit Schüco zusammen. Weitere Informationen unter www.schueco.de



ORIGINAL SCHÜCO ERSATZTEILE
SCHNELL UND EINFACH ONLINE BESTELLEN
WWW.SCHUECO.DE/ERSATZTEILE

SCHÜCO

